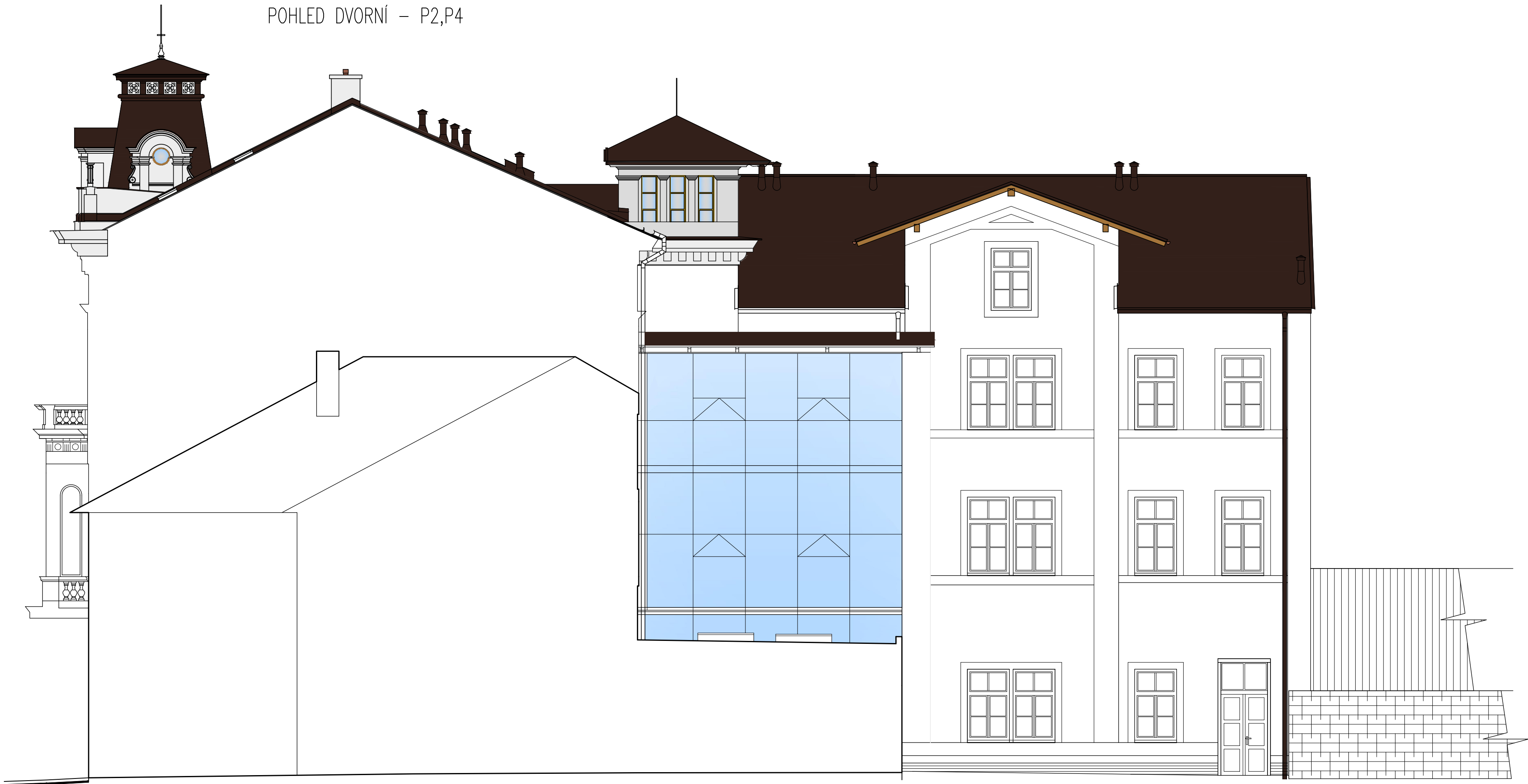


POHLED DVORNÍ – P2,P4



LEGENDA BAREVNÉHO ŘEŠENÍ:

- FASÁDA – HISTORICKÁ BUDOVA – STÁVAJÍCÍ ČÁST HLAVNÍ PLOCHY – SOL-SILIKÁTOVÝ NATĚR, TMAVŠÍ ODSTÍN – PÍSKOVĚ ŠEDÝ, NAPŘ. VZORNIK KEIM – ODSTÍN č.9292; variantně ODSTÍN č.9294
- FASÁDA – HISTORICKÁ BUDOVA – STÁVAJÍCÍ ČÁST DOPLŇKOVÉ PLOCHY – SOL-SILIKÁTOVÝ NATĚR, SVĚTLEJŠÍ ODSTÍN – SVĚTLE ŠEDÝ MOKA, NAPŘ. VZORNIK KEIM – ODSTÍN č.9298
- FASÁDA – PŘÍSTAVBA – ZATEPLENÁ FASÁDA – PROBARVENÁ OMÍTKA ZRNITOSTI 1,5mm- ODSTÍN OLIVOVĚ ZELENÝ – NAPŘ. VZORNIK KEIM – ODSTÍN č.9406
- SOKL – PŘÍSTAVBA – MINERÁLNÍ OMÍTKOVINA – ODSTÍN SVĚTLE ŠEDÝ
- STÁVAJÍCÍ STŘEŠNÍ KRYTINA Z FALCOVANÉHO MĚDĚNÉHO PLECHU

VÝPLNĚ VNĚJŠÍCH OTVORŮ:

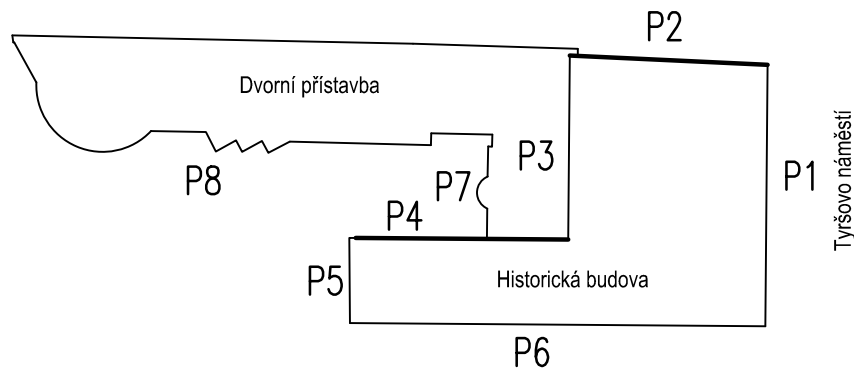
- NOVÁ PLASTOVÁ OKNA V ODSTÍNU STŘÍBRNO-SVĚTLE-ŠEDÉ ZASKLENÉ IZOLAČNÍM TROJSKLEM
- VSTUP ZE DVORA – CELOPROSKLENÁ HLINIKOVÁ SESTAVA V ODSTÍNU STŘÍBRNO-SVĚTLE-ŠEDÉ ZASKLENÁ IZOLAČNÍM TROJSKLEM

KLEMPÍŘSKÉ PRVKY:

- KLEMPÍŘSKÉ PRVKY HISTORICKÉ BUDOVY – Z MĚDĚNÉHO PLECHU
- KLEMPÍŘSKÉ PRVKY PŘÍSTAVBY – LEGOVANÝ HLINIK – SVĚTLE ŠEDÁ BARVA – NAPŘ. VZORNIK PREFY – ODSTÍN 07

PAVLAČ:

- OCELOVÁ NOSNÁ KONSTRUKCE S OPLÁŠTĚNÍM Z CELOPLOŠNÉHO PROSKLENÍ NA HLINIKOVÉ KONSTRUKCI



HLAVNÍ PROJEKTANT		VYPRACOVAL		AUTORIZOVANÝ ING.		Zpracovatel části PD: <div><div>BOGUAJ</div><div>Stavební inženýrství s.r.o.</div><div><div>Kamenický 41, 539 41 Kamenický</div><div>KO: 297 80 736</div><div>DIČ: CZ28780736</div></div></div>			
Ing.Patrik Boguaj		Ing. Šárka Horáková		Ing.Patrik Boguaj					
KATASTRÁLNÍ ÚZEMÍ: ChoceňSTAVEBNÍ ÚŘAD: Choceň									
INVESTOR: Pardubický kraj Komenského náměstí 125, 530 02 Pardubice - Staré Město									
NÁZEV AKCE: OA a SOŠ cestovního ruchu Choceň, budova Tyršovo náměstí 220 - stavební úpravy přístavby a navazujících částí historické budovy ČÁST PD : D1.1 Architektonicko - stavební řešení STUPEŇ PD: Projektová dokumentace k provedení stavby									
NÁZEV VÝKRESU: POHLED DVORNÍ - P2,P4 - BAREVNÉ ŘEŠENÍ									
MĚŘÍTKO: 1:75						ČÁST PD: D1.1.b		OZNAČENÍ: NS 18	